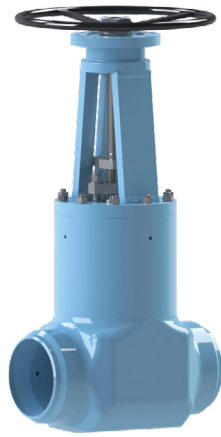


# 关断阀

## 闸阀

这款专为关断应用而设计的闸阀提供了一个开放的流道，当完全打开时压降最小。艾默生拥有全系列的闸阀产品，其中许多产品都具有出色的阀座密封性，可防止任何方向的流量。这些产品包括带闸板、平行闸板和导向拖板(导管)设计的压力自密封阀，特别适用于高压、高温和需要高落座速度的工况。



### 高压楔形锻造闸阀

这款带柔性楔形双闸板的压力自密封闸阀由锻钢制成，在闸板两侧的两个方向上都有很好的阀座密封性，是高压和高温等恶劣工作条件的理想解决方案。

#### 特点

- 钨铬钴合金Stellite 阀座/ 闸板密封面
- 分体式，带有可自对中球形结构的柔性楔形闸板
- 固定的背阀座
- 按需提供电动和液压执行机构
- 按需进行压力平衡或预热的旁路配置
- 按需提供排水、排放和超压螺栓
- 可提供特殊的定制设计、功能和材料

#### 技术数据

尺寸范围：

DN 65 至 750(NPS 2½ 至 30)

压力等级：

最高 PN 720/Class 4500

温度范围：

最高 +720°C (+1300°F)

连接：

对焊连接端，符合 ASME B16.25 或 ISO 9692-1 标准

设计：

符合 PED、DIN/EN 标准

#### 应用

覆盖整个电厂，包括主蒸汽系统和再热蒸汽系统以及给水应用。



### 高压平行闸板锻造闸阀

这款压力自密封平行闸板闸阀由锻钢制成，在闸板两侧的两个方向上都有很好的阀座密封性，是高压和高温应用等恶劣工作条件的理想解决方案。

#### 特点

- 钨铬钴合金Stellite 阀座/ 闸板密封面
- 平行闸板或平行板，带整体超压保护
- 固定的背阀座
- 按需提供电动或液压执行机构
- 按需进行压力平衡或预热的旁路配置
- 按需提供排水、排放和超压接口
- 可提供特殊的定制设计、功能和材料

#### 技术数据

尺寸范围：

DN 65 至 750(NPS 2½ 至 30)

压力等级：

最高 PN 720/Class 4500

温度范围：

最高 +720°C (+1300°F)

连接：

对焊连接端，符合 ASME B16.25 或 ISO 9692-1 标准

设计：

符合 PED、DIN/EN 标准

#### 应用

覆盖整个电厂，包括主蒸汽系统和再热蒸汽系统以及给水应用。



### 高压平行闸板锻造闸阀

这款高压高温阀盖导向的平行闸板闸阀提高了抗热疲劳能力，减少了部件失效，延长了使用寿命。

#### 特点

- 阀盖引导的阀杆支撑消除了对阀体内导向的需求
- 如有需要，可采用堆焊钨铬钴合金Stellite背阀座，以实现可靠的压盖密封
- 外部防旋转装置，用于阀座/阀板对准，也可用作可视阀位指示器和关闭位置的行程止动块
- 一体化的阀板架/阀板组件确保了正确的对准，且便于内部组件的拆卸
- 阀板设计为“磨损元件”，便于翻新和延长阀座寿命
- 可提供流道导向配置

#### 技术数据

尺寸范围：  
DN 125 至 600(NPS 5 至 24)

压力等级：

最高 Class 2500

温度范围：

最高 +650°C (+1200°F)

连接：

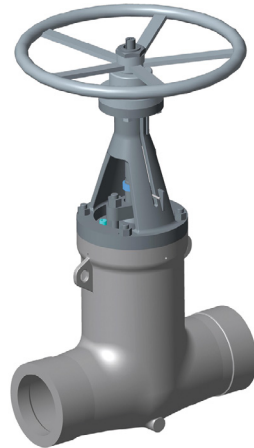
对焊

设计：

符合 PED、DIN/EN 标准

#### 应用

专为高压水和蒸汽应用而设计，包括主蒸汽系统和再热蒸汽系统。



### 压力自密封铸造闸阀

坚固耐用的闸阀，专门设计用于电力行业的高压应用。

#### 特点

- 可提供弹性闸板和平行闸板配置
- 焊接阀座
- 标配阀位指示器
- 阀座和楔块或阀板上堆焊 6 号钨铬钴合金Stellite；上阀座上堆焊 21 号钨铬钴合金Stellite
- 端口到端口尺寸符合 ASME B16.10 短型标准
- 标准 ISO 顶法兰

#### 技术数据

尺寸范围：  
DN 50 至 600(NPS 2 至 24)

压力等级：

最高 Class 2500

温度范围：

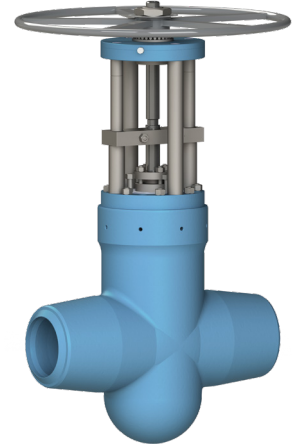
-46°C 至 +650°

连接：

对焊连接端，符合 ASME B16.25 标准  
按需提供法兰连接端

#### 应用

设计用于电力行业的高压应用，特别是给水、蒸汽管线和一般关断服务。



### 平行闸板铸造闸阀

带流道导向(导管)设计的高压高温平行闸板闸阀，可实现高落座速度，长而可靠的使用寿命。

#### 特点

- 流道导向配置提供了一个顺畅的流道且最大限度地提升了性能
- 焊接堆焊钨铬钴合金Stellite阀座
- 由于减少了侵蚀，因此使用流道导向可以延长阀座寿命
- 具有低于楔形闸阀的压降特性
- 最大限度地减少了流动紊流
- 可承受更高的阀座流速

#### 技术数据

尺寸范围：  
DN 125 至 600(NPS 5 至 24)

压力等级：

最高 Class 2850

温度范围：

最高 +650°C (+1200°F)

连接：

对焊

#### 应用

专门设计用于高压水和蒸汽应用，如主蒸汽关断、锅炉给水泵关断、给水加热器关断、减温水和一般工况关断。