

# 关断阀

## 截止阀

艾默生旗下的关断阀系列包括闸阀、截止阀和止回阀，应用于 DIN 和 ASME 电力市场，采用了最先进的材料科学和创新的阀门设计。

Emerson 关断阀和止回阀专为在高压和高温(包括高达 720°C 的温度)下，密封性能、绝对安全和高可靠性至关重要的所有类型电力应用而设计。

### 截止阀

艾默生设计了优质的截止阀，将严密的关断和必要的调节服务结合起来。该产品采用精挑细选的铸钢和锻钢以及精选的表面硬化部件制造，是要求在更多极端操作条件下具有可靠性能的应用的理想选择。



### 高压锻造截止阀 优化设计

这款多用途截止阀采用简化的 Sempell 设计，提供了一个优化的经济解决方案。

#### 特点

- T型截止阀
- 一体式模锻阀体设计
- 耐磨钨铬钴合金Stellite阀座
- 仅采用少量部件
- 可视阀位指示器
- 手动或自动
- 非旋转式阀杆
- 低压力损失
- 双轴承，适于低驱动力

#### 技术数据

尺寸范围：  
DN 10 至 65(NPS 3/8 至 2½)

压力等级：  
最高 PN 500/Class 2680

温度范围：  
最高 +620°C (+1150°F)

连接：  
对焊连接端，符合 ASME B16.25  
承插焊连接端，符合 ASME B16.11 标准

设计：  
符合 ASME B16.34 和 PED 标准

#### 应用

排放口、排水口、旁通系统、预热管线等任何需要可靠的防漏性能的地方。

### 高压锻造截止阀 高性能

具有一体式模锻阀体的截止阀，设计用于高温和高压的关断和控制。这种多用途的截止阀适用于需要可靠的密封性能的场所。

#### 特点

- 钨铬钴合金Stellite阀座表面
- 一体式阀芯-阀杆由耐腐蚀的 17% 铬钢制成，也可选择钨铬钴合金Stellite
- 背阀座设计
- 易于维护
- 手动或自动
- 可视阀位指示器
- 可提供升降式截止止回配置
- 可提供角型阀选项
- 可按需提供特殊定制设计、功能和材料

#### 技术数据

尺寸范围：  
DN 10 至 65(NPS 3/8 至 2½)

压力等级：  
最高 PN 500/Class 2680

温度范围：  
最高 +620°C (+1150°F)

连接：  
对焊连接端，符合 ASME B16.25  
或 ISO 9692-1 标准  
承插焊连接端，符合 ASME B16.11 标准  
设计：  
符合 PED、EN/DIN 或 ASME 标准

#### 应用

应用于发电、碳氢化合物生产、化学加工和炼油等过程控制行业的排放口、排水口、旁通系统、预热管线。



### 高压锻造截止阀 定制设计

锻钢截止阀设计用于高温高压应用的关断和控制。这种多用途的截止阀适用于手动或自动操作，并可为特殊应用进行定制。

#### 特点

- 钨铬钴合金Stellite阀座表面
- 一体式阀板-阀杆由耐腐蚀的17%铬钢制成
- 背阀座设计
- 外螺纹和支架-暗杆手轮
- 可视阀位指示器
- 可选的高温设计，带散热片
- 可按需提供特殊的定制设计、功能和材料

#### 技术数据

尺寸范围:

DN 10 至 65(NPS 3/8 至 2 1/2)

压力等级:

最高 PN 630/Class 3600

温度范围:

最高 +720°C (+1300°F)

连接:

对焊连接端，符合 DIN/ASME B16.25

或 ISO 9692-1 标准

承插焊连接端，符合 DIN / ASME B16.11 标准

设计:

符合 PED、EN/DIN 或 ASME 标准

#### 应用

传统电厂的排放口、排水口、旁通系统、预热管线。



### 高压锻造截止阀 高性能

锻钢制关断阀，采用 T 型、Y 型和 A 型结构以及压力自密封盖设计，适用于高压应用。

#### 特点

- 阀座和阀板表面采用堆焊或钨铬钴合金Stellite
- 可提供阀体和阀杆导向
- 压力自密封阀盖
- 按需提供电动执行机构
- 按需提供节流阀芯
- 按需提供截止止回配置
- 可提供特殊的定制设计、功能和材料

#### 技术数据

尺寸范围:

DN 65 至 650(NPS 2 1/2 至 26)

压力等级:

最高 PN 720 /Class 4500

温度范围:

最高 +650°C (+1200°F)

连接:

对焊连接端，符合 ASME B16.25

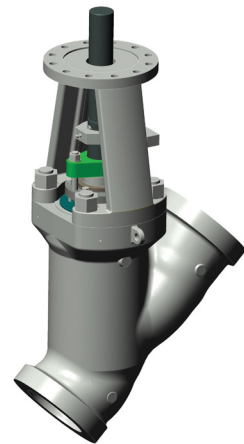
或 ISO 9692-1 标准

设计:

符合 PED、DIN/EN 标准

#### 应用

覆盖整个电厂，包括主蒸汽系统和再热蒸汽系统以及给水应用。



### 压力自密封铸造截止阀

Y 型和 T 型截止阀是专门为要求严密关断和低压力损失的高压和高温应用而设计的。

#### 特点

- 设计符合 ASME B16.34 标准，壁厚符合 API 600 标准
- 设计可最大限度地提升安全性和流动效率
- 法兰距尺寸符合 ASME B16.10 标准
- 阀座是焊接的
- 阀座和阀板上堆焊 6 号钨铬钴合金Stellite；阀盖上堆焊 21 号钨铬钴合金Stellite
- 标配阀位指示器
- 标准 ISO 顶法兰

#### 技术数据

尺寸范围:

DN 50 至 600(NPS 2 至 24)

可提供更大的尺寸

压力等级:

最高 Class 2850

温度范围:

-46°C 至 +650°C

连接:

对焊连接端，符合 ASME B16.25

或 ISO 9692-1 标准

法兰连接端(仅 T 型)符合 ASME B16.5 标准

#### 应用

主蒸汽和再热蒸汽、给水关断以及一般工况关断和止回。